

Zeiteinteilung Reiertag RFV Helmstedt am 21.09.2019

Veranstalter: RFV Helmstedt e.V., Kantstraße, 38350 Helmstedt

Samstag, 21. September 2019

**Öffnung der Meldestelle ab
7.15 Uhr Tel.: 0173-6006830**

Reithalle						
Zeit	Nr.	Prüfung	Nenn.	SF	Richter	Aufsicht
7.30	3	Dressur-WB Kl. E mit Hilfszügeln Aufgabe E 6/2 (zu zweit hintereinander geritten)	19	Q	PE/ GS	NSS
8.30	4/1	Dressur-WB Kl. E ohne Hilfszügel Aufgabe E 6/2 (zu zweit hintereinander geritten) Jahrgänge bis 1990	21	Q	GS/NSS	PE
9.30	4/2	Dressur-WB Kl. E ohne Hilfszügel Aufgabe E 6/2 (zu zweit hintereinander geritten) Jahrgänge ab 1991	24	Q	PE/JO	NSS
11.00	5	Dressur-WB Kl. A* Aufgabe A 6/2 (zu zweit hintereinander geritten)	40	I	GS/NSS	JO
12.45	6	Dressur-WB Kl. L Aufgabe L3 (einzeln geritten)	11	F	JO/PE	GS
14.00	2	Reiter-WB Schritt-Trab-Galopp (Platzierung pro Abteilung)	20	U	NSS/JO	PE
Springplatz						
15.00	1	Führzügel WB	11	M	NSS/GS	JO
15.30	7	Springreiter-WB	11	W	JO/PE	1.NSS/ 2.GS
16.00	8	Stilspring-WB Kl. E	28	G	NSS/GS	1.PE/ 2.JO
16.45	9	Stilspring-WB Kl. A	20	F	JO/PE	1.GS/ 2.NSS
17.30	10	Stilspring-WB Kl. L	5	B	GS/NSS	1.JO/ 2.PE
18.00		Ehrung: Bester Schulpferdereiter				
Anschl.	12	Ehrung: Ü-30 Cup	8			
Anschl.	13	Ehrung Vereinsmeister	25			

Richter:

PE= Frau Catherina Prediger-Engelke JO= Julia Olm GS= Günther Sobetzko NSS= Nadine Seitlinger-Schneider
(BWRP, DL, SL) (BA, DM, SL) (B, BWRP, DL, SMS) (B, BWRP, DL, SM)

Springen: 2 Abreiteplätze, Platz 1 – Rasen; Platz 2 – Sand. Die Anzahl der Teilnehmer auf Platz 1 ist auf 7 Starter begrenzt.

Parcoursaufbau: Herr Oliver Kienz Turnierleitung: Herr Oliver Kienz

Tierarzt ist auf Abruf verfügbar, Telefonnummer hängt in der Meldestelle aus.

Den Fotoservice am Reitertag übernimmt Emma-Lee Theuss. Es werden Fotos gemacht, diese werden im Nachgang auf der Homepage und bei Facebook/Instagram veröffentlicht.

Liebe Teilnehmer,

wir bedanken uns für eure Nennungen zu unserem diesjährigen Reitertag in Helmstedt und übersenden euch die Zeiteinteilung sowie die genannten Prüfungen und Kopfnummern.

Diese sind als Information eurer genannten Prüfungen zu verstehen, nicht als Startgenehmigung!

Alle am Reitertag anwesenden Pferde müssen innerhalb der letzten 6 Monate gegen Influenza geimpft worden sein. **Der Equidenpass ist zwingend mitzuführen! Bei Nichtvorlage erfolgt Turnierausschluss und Disqualifikation der bereits gerittenen Prüfungen!**

Meldeschluss für die **Prüfungen 3 und 4/1** sind am **Vorabend**, für alle anderen Prüfungen **2 Stunden vor Beginn**. Die Startbereitschaft kann telefonisch am **Freitagabend zwischen 17.00-18.00 Uhr** unter der Tel.Nr. **0173-6006830** erklärt werden, sowie am Samstag ab 7.45 Uhr für alle späteren Prüfungen. Eine Erklärung der Startbereitschaft per **E-Mail** (reitertaghelmstedt@gmail.com) ist nur bis **spätestens Donnerstag, 19.09.19, 18 Uhr** möglich. Startbereitschaftserklärungen per Sms/Whatsapp werden nicht angenommen.

Der Veranstalter behält sich vor, die Prüfungen bis zu einer Stunde vorzuziehen.

Aufgrund zu geringer Nennungen fällt die Prüfung 11 aus! Das gezahlte Nenngeld wird in der Meldestelle zurückerstattet.

Karten für den Reiterball können beim Kuchenverkauf erworben werden.

Im Anschluss an die Ehrungen wollen wir den Tag mit einem gemütlichen Beisammensein am Springplatz ausklingen lassen.

Wir freuen uns auf einen angenehmen und sportlich fairen Tag mit euch.

Die Turnierleitung

Anfahrtshinweise:

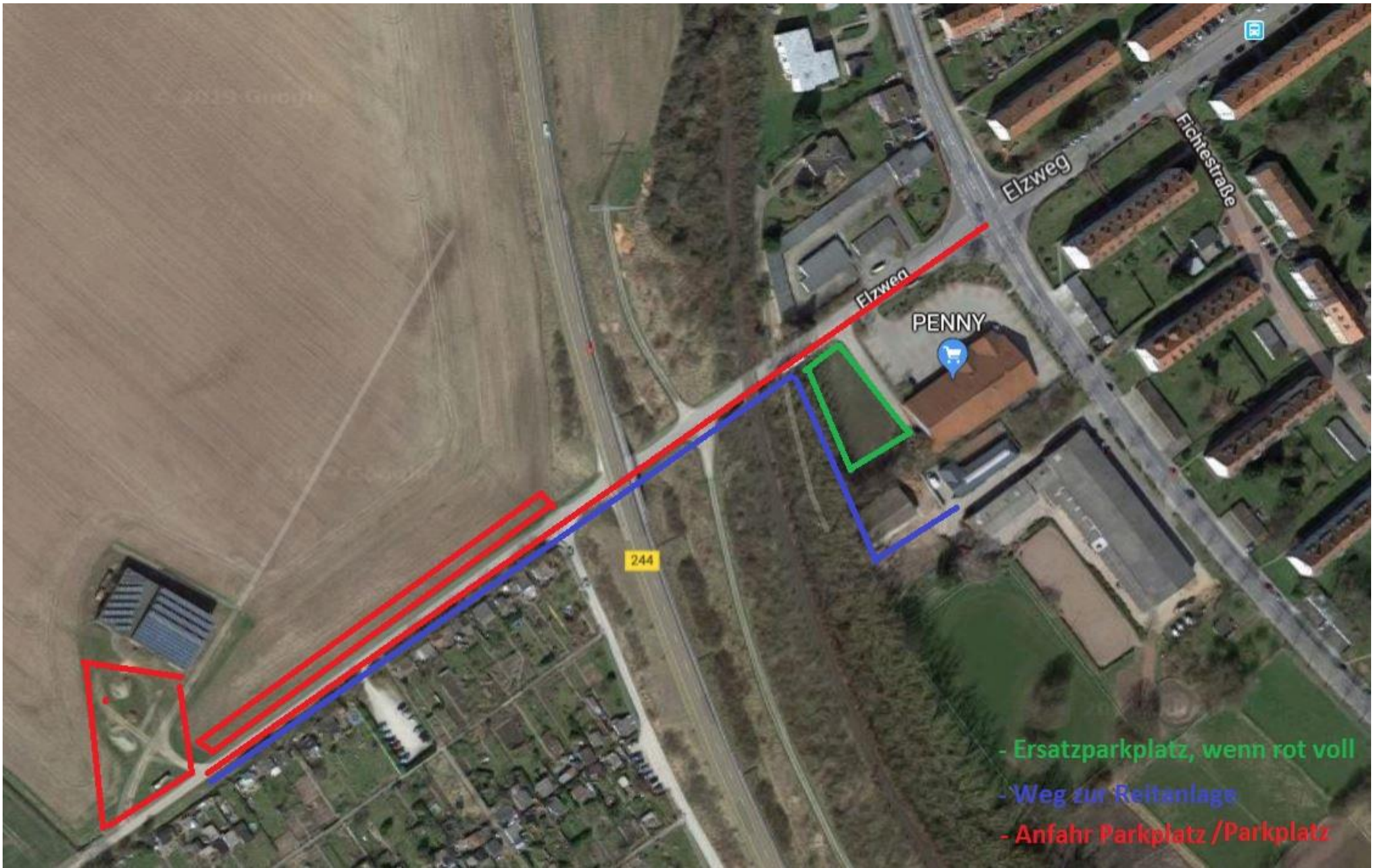
Bitte beachtet den beiliegenden Plan mit den eingezeichneten Parkplätzen!

Das Abstecken von Paddocks auf dem Parkplatz ist untersagt! Auf allen Parkplätzen ist das Abfegen der Anhänger verboten, Müll bitte in den bereitstehenden Mülltonnen entsorgen! Bei Zuwiderhandlung erfolgt ein Ausschluss vom Turnier! Wir bitten um Euer Verständnis!

Meisterschaften:

Für die Vereinsmeisterschaften und den Ü30-Cup sind die Prüfungen und das Pferd bei Startbereitschaft zu benennen. Der Start ist nur mit demselben Pferd möglich. Eine nachträgliche Änderung oder Benennung ist ausgeschlossen.

Hunde sind auf dem gesamten Gelände an der Leine zu führen!!!!



© 2023 Google

Elzweg

Fichtestraße

PENNY

244

- Ersatzparkplatz, wenn rot voll
- Weg zur Reitanlage
- Anfahr Parkplatz /Parkplatz